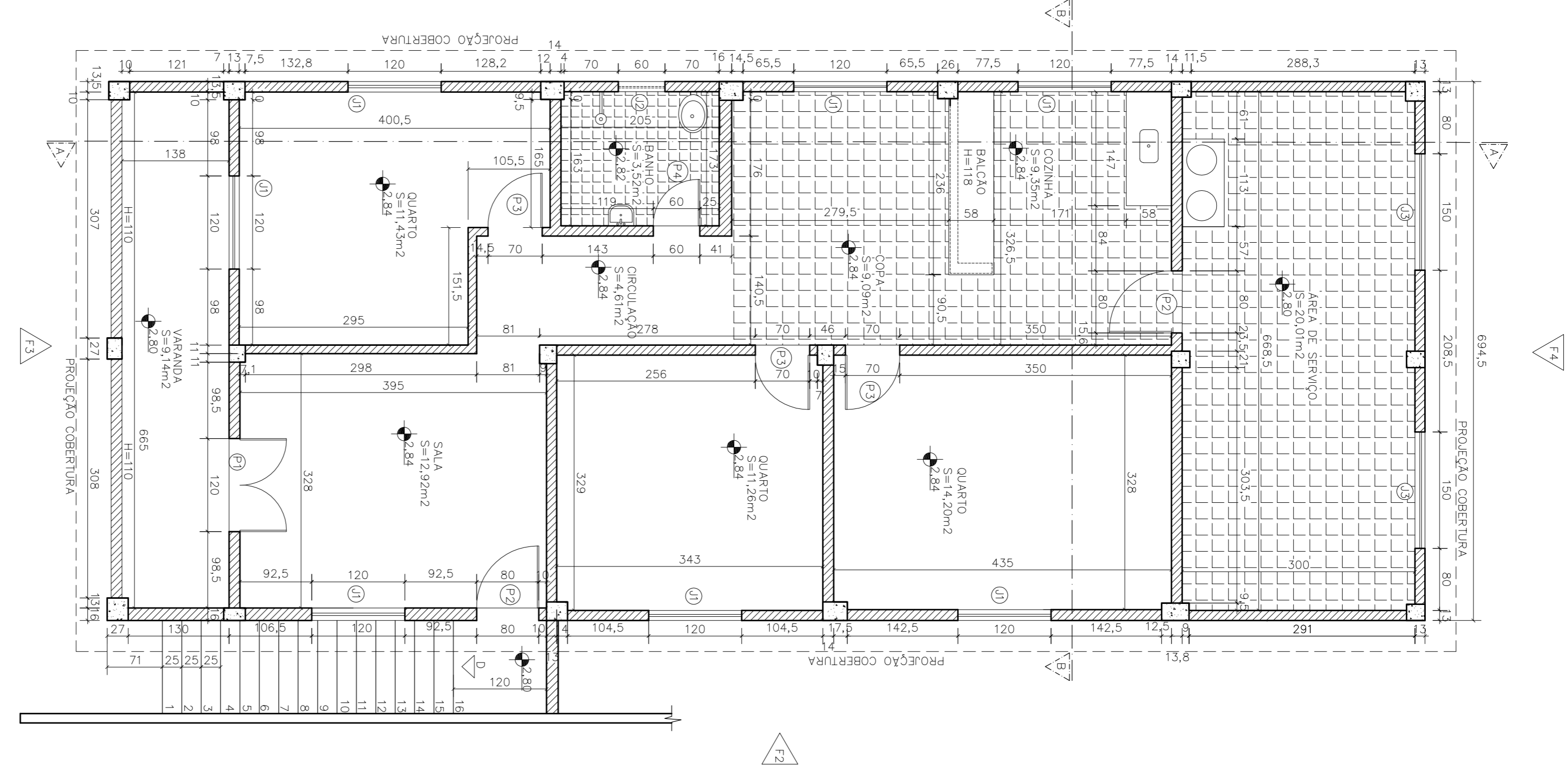


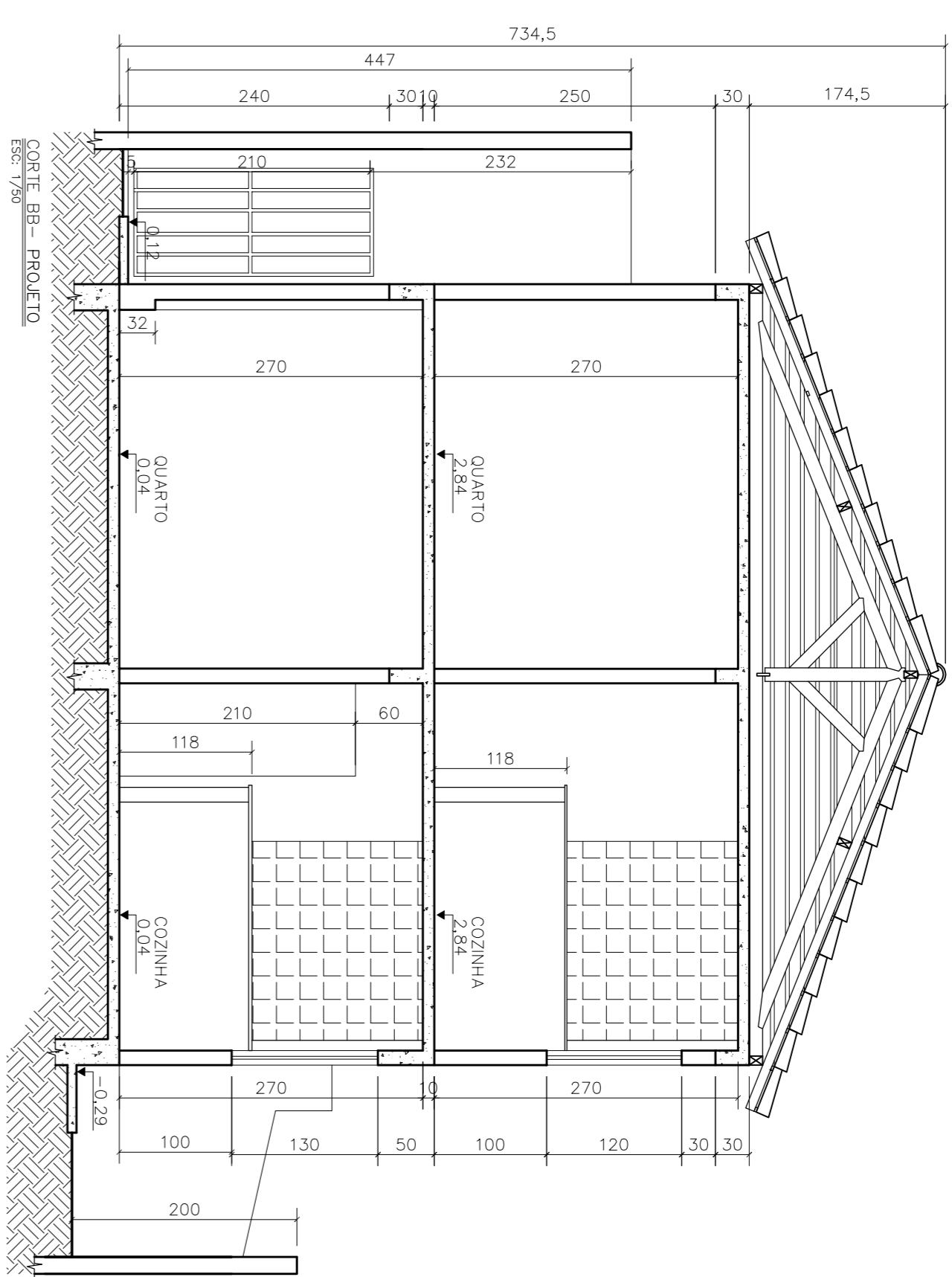
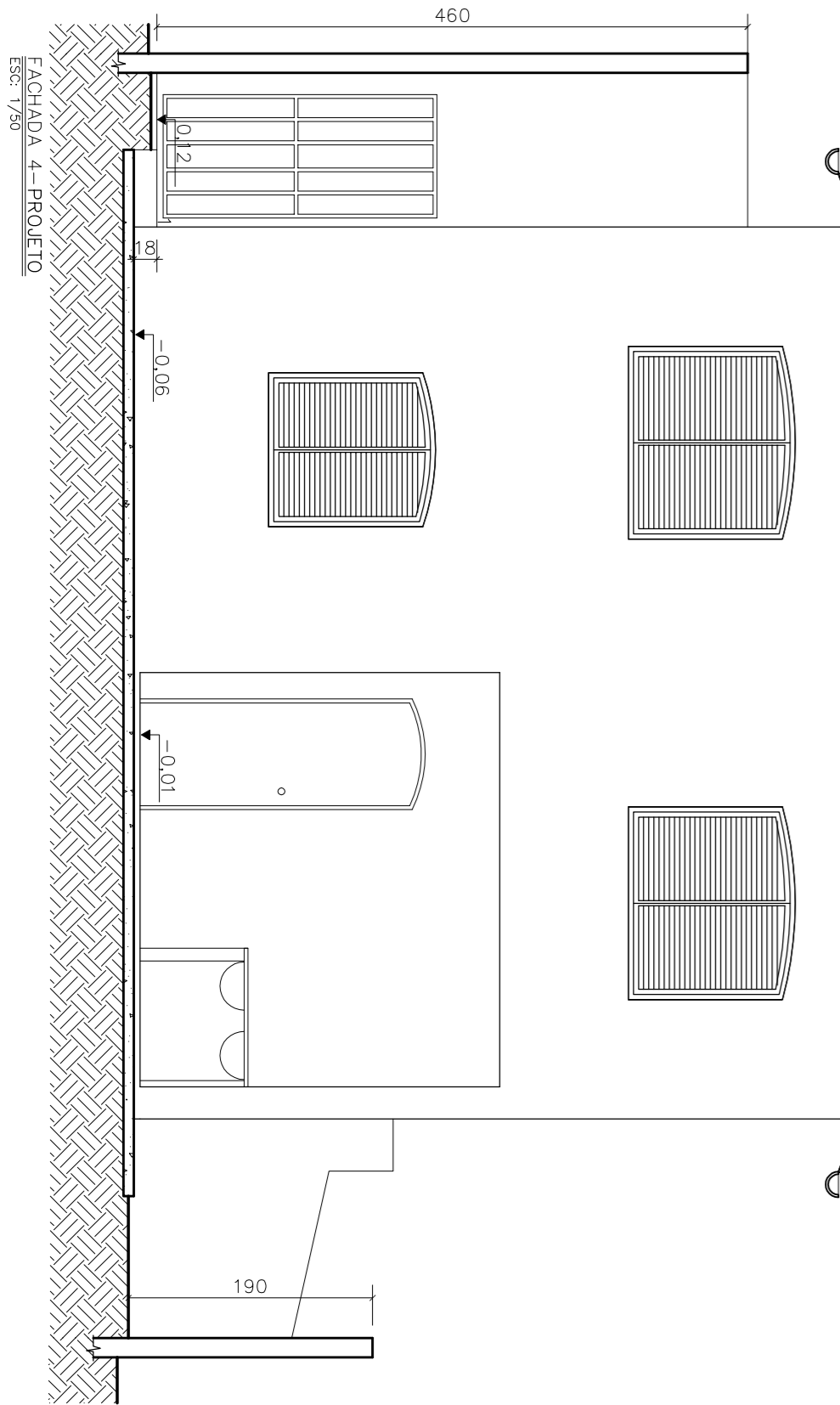
PLANTA 1ª PAV - PROJETO  
Esc. 1/750  
S=174,02m²



PLANTA 2ª PAV - PROJETO  
Esc. 1/750  
S=117,96m²

QUADRO DE ESQUADRIAS

COD.	DIMENSÃO	PEÇAS	LOCALIZAÇÃO	TIPO	QUANT.
J1	120X120	100	QUARTOS, SALA, COPA E COZINHA	ABRIR EM MADEIRA	08
J2	60X60	180	BANHO	BASCULANTE EM MADEIRA	01
J3	150X120	100	ÁREA DE SERVIÇOS	ABRIR EM MADEIRA	02
J4	90X120	100	QUARTOS, SALA, COPA E COZINHA	ABRIR EM MADEIRA	05
J5	44X40	180	BANHO	BASCULANTE EM MADEIRA	01
J6	100X120	100	SALA	ABRIR EM MADEIRA	01
P1	120X210	-	SALA	ABRIR EM MADEIRA	01
P2	80X210	-	COZINHA, SALA	ABRIR EM MADEIRA	04
P3	60X210	-	QUARTOS	ABRIR EM MADEIRA	06
P4	60X210	-	BANHO	ABRIR EM MADEIRA	02
P5	90X210	-	DEPOSITO	ABRIR GRANDE EM FERRO	01



LEGENDA DE PAREDES

▨ A CONSTRUIR

▨ EXISTENTE

PREFEITURA	PARA USO DO PROJETA	PARA USO DA PREFEITURA MUNICIPAL DE OURO PRETO
NÚMERAÇÃO FORNECIDA (OBRADUORO)	RESPONSÁVEL TÉCNICO PELO PROJETO	CREA
Nº DO DESENHO	Uziel K. Rozemwaj - Arquiteto	6886-0
ARQUIVO	PROJETISTA	IDENTIDADE
Nº DO PROCESSO	Josef Claudio Biz	
OURO PRETO	TÍTULO	ZONA
	Regularização com acréscimo	ZAR-2
	DETALHE	USO
	Projeto Planta 1ª Pav, Planta 2ª Pav, Corte BB, Fachada 4 e Quadro de esquadrias	Residencial
	DATA	FOLHA
	20/11/2006	03 / 03
	DATA DA AP. ANTERIOR	